

# GL-H54 FHD 多功能伸縮桿搜索儀

## 操作說明書



**TAIWAN-SPY** **FHD** 多功能伸縮桿搜索儀 **綠廣**  
**5M** 桿/蛇管

電力 **8** 小時  
FHD 1080P  
7寸顯示螢幕  
IP68防塵防水等級  
伸縮桿可延伸長度5米  
附攜行鋁箱

Full HD  
1080

CEFC TAIWAN-SPY GL-H54

感謝您購買本產品。這份手冊能引導您正確使用本產品及所附的應用程式。  
在您使用本產品及隨本產品所附的應用程式前，請認真閱讀說明書，以確保您能正確地使用本產品。

## 注意事項

- 1、在編寫本說明書過程中已經力求內容正確與完整，但並不證明本說明書沒有任何錯誤或遺漏。
  - 2、本公司只對機器本身存在的問題負有保修和維修責任，對於因誤操作，產品維修或者其他情況引起的個人資料資料刪改和丟失，不負任何責任，不對因此造成的其他間接損失負責。
  - 3、本產品軟體、硬體及說明書有任何修改，恕不另行通知，本公司擁有最終解釋權。
- 本手冊包含重要的安全措施和正確使用產品的資訊，以避免事故發生，使用該產品之前仔細閱讀該手冊。

請不要將產品放在高溫或粉塵多的地方。

請不要讓本機與硬物摩擦撞擊，否則會導致本機磨花或其他硬體損壞，請不要分解本機。

外置卡插入、拔出均要關機後再操作，因為熱插拔時電流很大，會給機器造成不可預測的損害。

儘量放置在兒童觸摸不到的地方，以防止碰落或磕上尖銳物體，損成嚴重損壞。

在下列情況下請充電；

- A、電池電量圖示顯示沒電時；
- B、系統自動關機、再次開機後很快關機、或不能開機；
- C、注意電池電量低時，系統將自動關機。

本機在格式化或正在進行檔的上傳下載時，不要突然斷開連接，否則可能會導致程式出錯。

本機作為移動磁片時，使用者請按正確檔管理操作方法存儲匯出檔，重要資料請做好備份，

任何錯誤操作方法導致檔丟失，本公司概不負責。

請不要在駕駛或在街上行走時使用該產品，否則可能會引起車禍。

請勿使用本產品從事任何非法活動。我們對用戶這些非法行為所造成的後果不承擔責任。

本公司保留改進產品的權利，產品規格及設計如有變更，恕不另行通知！

## 基本資訊及搜索儀結構圖

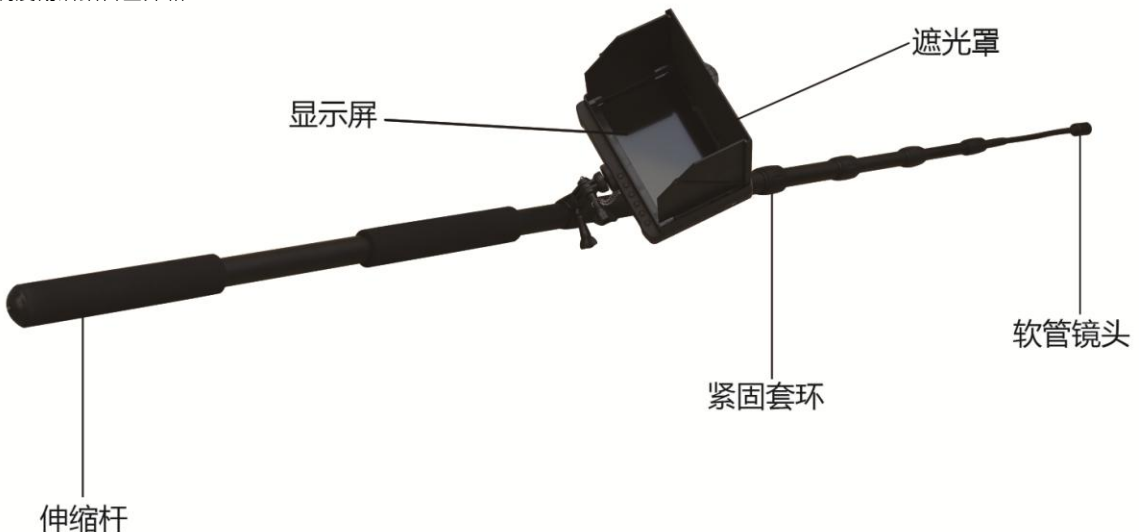
7寸顯示螢幕，5米伸縮桿自由伸縮使用，高亮度LED照明，可視距離2米。

攝影機防塵防水等級IP68，雨雪天氣不影響使用。也可以進行河底搜救。

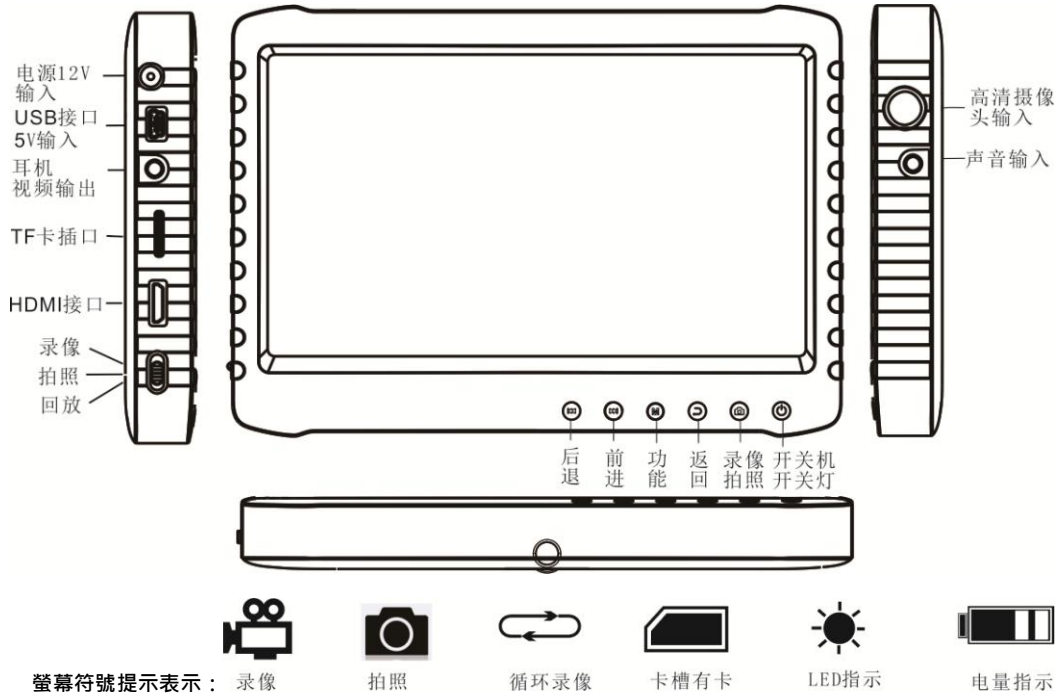
支援64GB記憶體，8小時工作續航力，支援長時間搜救任務。

狹窄黑暗處狀況以影像形式呈現眼前。

高級抗震耐磨鋁合金外箱



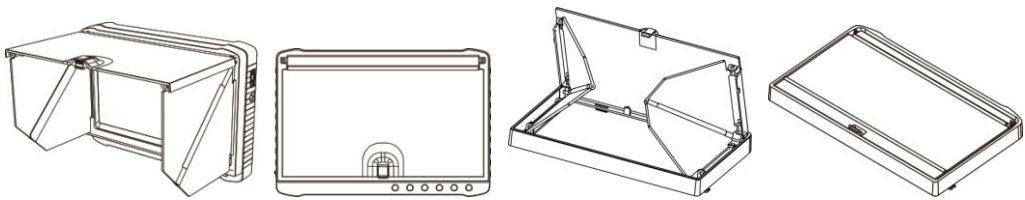
## 7 寸螢幕 PVR 部件說明



## 遮光罩裝卸方式

遮光罩底部有 4 個扣腳，請把它們對準儀器上的扣孔輕輕一推，即安裝到位。卸下時，從反方向輕推即可。

遮光罩的打開操作：罩面中間有一個按鈕，輕輕一推，自動彈開。



## 充電操作方式



電池狀態圖示

注意：如機器不能開機，可能是機器內置電池沒電，請用充電器或電腦進行充電後再使用。

充電：

本機附帶充電器插上電源對本機充電 4-6 小時，才能保證電池充滿。此時拔下充電器電池電量圖示應該處於滿格狀態

## 充電注意事項

此充電器僅供本產品使用；充電器僅限室內使用，且不要放置在潮濕環境中，充電結束後請

及時拔下充電器並妥善保管好，使用者請不要自行修理、分解和改造充電器。

為了使電池達到最佳性能，你在使用新機時，首次充電，建議充電 6 小時，但不要超過 10 小時，

新電池需要經過幾次充電和放電過程，才能達到最佳性能。

**注意：如果機器長期不使用，建議隔 2-3 個月對本機充一次電後關機存放。**

## 搜索儀安裝方式

### 拉直和收回伸縮杆

把纜線鬆開放直，反時針旋松伸縮杆 5 個緊固套環後把伸縮杆拉直，再順時針旋緊伸縮杆 5 個緊固套環緊縮伸縮杆。

逆時針旋松伸縮杆 5 個緊固套環後把伸縮杆收回，同時輕拉資料線。再順時針旋緊伸縮杆 5 個緊固套環緊縮伸縮杆。

拉直伸縮杆



收回伸縮杆



### 安裝 7 寸 PVR 主機和插入/拔出傳輸纜線

7 寸 PVR 主機的底部槽口對著伸縮杆上插銷插下去固定好，擰上螺栓即可固定。

調節手柄 1、2 調整顯示器的傾斜度。抓住資料線航空頭直接插入，擰緊螺帽。



## PVR 主機基本操作

### 1. 開 / 關機

長按 “**⏻**” 鍵，搜索儀開機進入監視狀態，再次長按 “**⏻**” 則進入關機狀態。

### 2. LED 燈開光模式選擇

搜索儀開機時 LED 不亮，按 “**⏻**” 鍵，搜索儀 LED 亮。再按 “**⏻**” 搜索儀 LED 滅。

### 3. 工作模式選擇 (左下角撥動開關)

當撥動開關移到 “**📺**” 時，本機進入接收/錄影狀態。

當撥動開關移到 “**📷**” 時，本機進入拍照狀態。

當撥動開關移到 “**🎞**” 時，本機進入重播狀態。

### 4. 外置記憶卡

插入記憶卡本機才可以錄影拍照，TF 卡圖示和剩餘容量會顯示在螢幕上。

### 5. 進入 USB 工作模式

在開機狀態下，通過 USB 線將本機與電腦連接，即可進入 USB 工作狀態。在電腦上打開抽取式磁碟，在 ‘DCIM’ 目錄裡有 ‘PHOTO’、‘RECORD’ 兩個資料夾存放著 DVR 的錄影和拍照資訊。

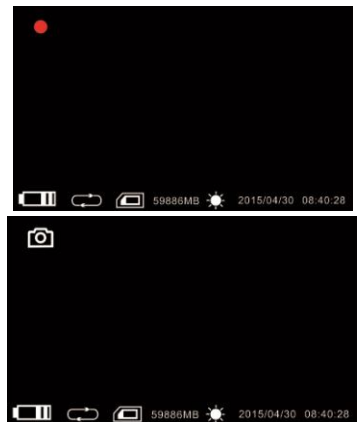
## 錄影拍照操作方式

當工作模式選擇開關撥到 “**📺**” 時，開機進入錄影模式。當開關撥到 “**📷**” 時，開機進入拍照模式。

**錄影：**在錄影工作狀態下，按 “**⏻**” 開始錄影，螢幕顯示紅 “**●**”，結束錄影時按 “**⏻**” 錄影自動保存退出。不按 “**⏻**” 系統會自動分段保存，直到卡存滿。但是如果開啟了自動覆蓋功能，不按 “**⏻**” 結束錄影，系統會自動分段保存，到卡滿時覆蓋最早錄影片段保存當前最新的錄影，不停地迴圈錄影下去。

**拍照：**在拍照工作狀態下，按 “**⏻**” 進入拍照，

螢幕上的閃爍一下，拍照一張。



## 重播錄影/拍照操作方式

當工作模式選擇開關撥到 “**🎞**” 時，開機進入重播錄影拍照狀態。按 “**⏪**” / “**⏩**” 移動游標選擇錄影/照片，按 “**⏻**” 進入錄影/照片目錄。按 “**⏪**” 退出。按 “**⏻**” 彈出刪除對話方塊。

**播放錄影：**當游標移動到 “錄影” 圖示時按 “**⏻**” 進入日期資料夾，按 “**⏪**” / “**⏩**” 移動游標選擇日期，再 “**⏻**” 進入時間分段錄影檔。按 “**⏪**” / “**⏩**” 移動游標選擇時間段錄影檔，按 “**⏻**” 彈出刪除對話方塊；按 “**⏻**” 播放錄影。再按 “**⏻**” 暫停播放錄影。長按 “**⏪**” / “**⏩**” 進入快進快退模式，再按 “**⏪**” 快退 X2、X4、X8，“**⏩**” 快進 2X、4X、8X，按 “**⏻**” 播放，暫停狀態下按 “**⏪**” 退出。

**瀏覽照片：**當游標移動到 “照片” 圖示時，按 “**⏻**” 進入圖片檔，按 “**⏪**” / “**⏩**” 移動游標選擇圖片，按 “**⏻**” 瀏覽圖片。按 “**⏪**” 瀏覽下一張，按 “**⏩**” 瀏覽上一張。按 “**⏪**” 退出。



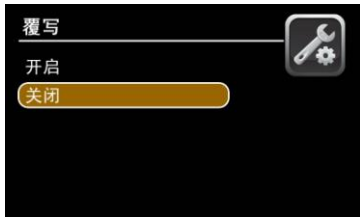
**刪除照片和錄影：**在播放錄影/瀏覽照片介面下，按 “◀” / “▶” 移動游標選擇刪除檔，按 “M” 彈出刪除對話方塊，按 “◀” / “▶” 移動游標選擇刪除方式，按 “OK” 刪除，按 “ESC” 退出。



## 系統設定操作方式

<p>按 “M” 進入系統功能表。</p> 	<p><b>語言設定：</b>按 “◀” / “▶” 將游標移動到 “語言” 圖示上，按 “OK” 進入語言設定。按 “◀” / “▶” 選擇語言，按 “OK” 確定退出。</p> 
<p><b>日期時間設定：</b>按 “◀” / “▶” 將游標移動到 “日期時間” 圖示上，按 “OK” 進入時間顯示選擇。</p> <p>按 “◀” / “▶” 上下調整日期和時間，按 “OK” 確定，按 “ESC” 退出。</p> 	<p><b>影像大小設定：</b>按 “◀” / “▶” 將游標移動到 “影像大小設定” 圖示上，按 “OK” 進入。按 “◀” / “▶” 將游標移動到 “848X480” / “1280X720” / “1920X1080”，按 “OK” 確定退出。</p> 
<p><b>拍照大小設定：</b>按 “◀” / “▶” 將游標移動到 “拍照大小設定” 圖示上，按 “OK” 進入。按 “◀” / “▶” 將游標移動到 “200萬” / “300萬” / “500萬”，按 “OK” 確定退出。</p> 	<p><b>錄影時間：</b>按 “◀” / “▶” 將游標移動到 “錄影時間” 圖示上，按 “OK” 進入。按 “◀” / “▶” 將游標移動到 “10分鐘” / “30分鐘”，按 “OK” 確定退出。</p> 

**覆寫設定：**按“◀” / “▶” 將游標移動到“覆寫”圖示上，按“⏏” 進入自動覆蓋選擇。按“◀” / “▶” 將游標移動到“關閉” / “開啟”圖示上，按“⏏” 確定退出。開啟自動覆蓋 DVR 進行迴圈錄影，保存最新的錄影。



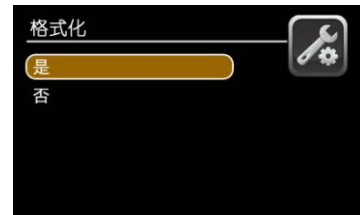
**日光頻率設定：**按“◀” / “▶” 將游標移動到“燈光頻率”圖示上，按“⏏” 進入燈光頻率選擇。按“◀” / “▶” 將游標移動到“50Hz” / “60Hz(臺灣)”圖示上，按“⏏” 確認退出。



**時間戳記設定：**按“◀” / “▶” 將游標移動到“時間戳記”圖示上，按“⏏” 進入格式化選擇，按“◀” / “▶” 選擇是，按“⏏” 確認退出。開啟時間戳記錄影檔有時間顯示。



**格式化設定：**按“◀” / “▶” 將游標移動到“格式化”圖示上，按“⏏” 進入格式化選擇，按“◀” / “▶” 選擇是，按“⏏” 確認退出。



**省電模式設定：**按“◀” / “▶” 將游標移動到“自動關機”圖示上，按“⏏” 進入自動關機時間 選擇。按“◀” / “▶” 將游標移動到“1分鐘” / “10分鐘” / “關閉”圖示上，按“⏏” 確定退出。自動關機啟用。



**電視輸出：**按“◀” / “▶” 將游標移動到“電視輸出”圖示上，按“⏏” 進入格式選擇，按“◀” / “▶” 選擇 PAL/NTSC。按“⏏” 確認圖像顯示在電視螢幕上。拔掉視頻圖像自動跳回 DVR。

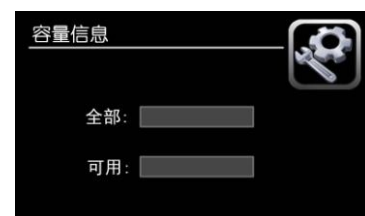


**程式升級：**按“◀” / “▶” 將游標移動到“程式升級”圖示上，按“⏏” 進入程式升級設定。按“◀” / “▶” 選擇“是”，按“⏏” 進入系統升級，注意把升級檔“zburnT\_C11.run.elf” 保存到 SD 卡的根目錄下。

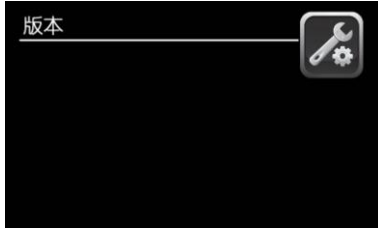
**非原廠專業人員勿操作，以免主機受損。**



**容量資訊：**按“◀” / “▶” 將游標移動到“容量資訊”圖示上，按“⏏” 查看 SD 卡容量資訊。按“⏏” 退出。



版本資訊：按 “←” / “→” 將游標移動到 “版本” 圖示上，按 “⏏” 查看本機版本資訊。按 “⏏” 退出。



默認設定：按 “←” / “→” 將游標移動到 “預設設定” 圖示上，按 “⏏” 進入恢復默認設定。按 “←” / “→” 選擇是，按 “⏏” 系統恢復出廠設定。



## 產品規格

高解析防水攝影機	影像元件	500 萬 1/3" CMOS
	視角	90 度
	圖像感測器尺寸	5.07mm ( H ) ×3.38mm ( V )
	最低照度	0.2Lux/F1.2
	LED 照明	白光 LED x6
	HDMI	FPD-LinkIII
	防塵防水等級	IP68
	尺寸	19.5 x 28.5mm
	線(4 芯高速線)	直徑：5mm 長度：6 米
	杆子	伸縮杆收縮：1.13 米；展開≥4.85 米
	杆重	0.8kg
7 寸 LCD PVR 主機	HDMI 影像輸出	FHD1080P(1920x 1080)；HD720P(1280x720)
	影像解析度	FHD1080P(1920x 1080)；HD720P(1280x720)
	壓縮方式	H.264(AVI)
	HDMI	FPD-LinkIII
	拍照	500 萬(3200x1800)JPEG 檔
	記憶卡	TF card 1GB-64GB
	介面	USB 2.0/AV-OUT
	語言	多國
	電壓	DC :7-24V USB DC:5V
	電流	600mA(監控模式)/ 700mA (錄影模式)
	電池	7500mAh 可充電鋰電池
	充電器	DC 12V 2A
	尺寸	175 x 122 x 31 mm
重量	454g	



## 配件圖

收到產品後，請詳細檢查是否齊全

- 19.5mm 蛇管鏡頭含 5 米伸縮杆 x1
- 7 吋螢幕 PVR 含遮光罩 x1
- HDMI 傳輸線 x1
- USB 傳輸線 x1
- 充電器 x1
- 使用手冊 x1
- 鋁合金外箱 x1



## 常見故障及解決方式

- 1.不能開機：電池可能沒電，將 PVR 顯示器接上充電器，充上電就可以正常打開使用。
- 2.機器當機：按復歸鍵，再重新開機。
- 3.無法播放：存入的視頻檔案格式本機不支援，請轉換成本機支援的視頻格式。
- 4.文字出現亂碼：請確保你選擇了正確的語言。
- 5.無法上傳/下載檔案或在電腦上找不到磁片：更換 USB 線；更換 PC 機 USB 介面。
- 6.不能存儲錄影檔：本機沒插 TF 卡，或 TF 卡已存滿，或 TF 卡有壞塊，請格式化後使用。
7. 伸縮杆線卡住，逆時針擰松一節一節拉出檢查哪裡被卡住，將卡住的線整理平順後順時針擰緊套環。

[產地]臺灣組裝

[展銷門市][綠廣興業有限公司](#)

[門市地址][臺北市南港區忠孝東路六段 388 號](#)

[E-Mail][service@taiwan-spy.com](mailto:service@taiwan-spy.com)

[Line 官方][@uuw5632b](#)