

GL-H48 4K ULTRA HD WiFi/P2P 針孔蒐證 DVR 模組

[部件說明]

產品說明



[開關機]

- (1) 接上專用鋰電池
- (2) 插入 Micro SDHC 32G UHS-1 以上 ~ SDxC 128GB 的卡片
- (3) 按住 ③ (開關鍵) 約 3 秒鐘，開機後綠燈恆亮設備震動後自動開始錄影紅燈閃爍

(4)按一下 ① (錄影 / Wifi 鍵) 紅燈熄滅，即停止錄影進入待機模式

(5)按住 ③ (開關鍵) 約 3 秒鐘，待震動後綠燈熄滅即為關機

[拍照]

待機狀態下(綠燈恆亮 紅燈熄滅)

按一下 ② (拍照鍵)，紅燈閃爍一次後拍照完成，按一次即拍照一次

[RESET 復歸]當設備因操作不當而當機時，按一下 RESET 鍵，設備重新開機(不清除 WiFi P2P 設定)

[指示燈顯示 開啟/關閉]

(1)當設備為開機狀態下，按住 ② (拍照鍵) 約 3 秒鐘，指示燈顯示將會在設備震動後關閉

(2)當設備為開機狀態下，再次按住 ② (拍照鍵) 約 3 秒鐘，指示燈顯示將會在設備震動後開啟

(3)指示燈的顯示將會自動記憶設備關機前的設定，無須每次開關機後重新設定

(例：設備關機前顯示燈設定為關閉，則下次開機後顯示燈仍然為關閉狀態)

[充電]設備接上專用鋰電池後，用 Micro USB 充電指示紅燈恆亮，充飽指示燈熄滅

[遙控器操作]

(1)設備接上專用鋰電池

(2)插入 Micro SDHC 32G UHS-1 以上 ~ SDxC 128GB 的卡片

(3)按住 **A 鍵**約 3 秒鐘控制設備電源開/關

(4)按一下 **A 鍵**控制設備開始/停止錄影

(5)設備開機狀態下按一下 **B 鍵**控制設備 WiFi 開/關

[AV OUT]需關閉 WiFi 狀態下才可進入 AV out 模式

接上專用 AV 線，連結主機及電視 AV in

待機狀態下(綠燈恆亮 紅燈熄滅)

按住 ② (拍照鍵) 出現菜單畫面 Menu

按一下 ① (錄影 / WiFi 鍵)選擇菜單

按住 ② (拍照鍵) 退出菜單畫面

AV OUT 模式下：①②③功能是一樣的，唯有進入菜單畫面後，變為選擇及確認鍵

①按一下向上、按住開啟瀏覽或退出瀏覽 Browse

②按一下確認、按住開啟菜單或退出菜單 Menu

③按一下向下、按住開機或關機

[WiFi]

待機狀態下(綠燈恆亮 紅燈熄滅)

按住 ① (錄影 / WiFi 鍵)約 3 秒鐘，震動後放開，開啟 WiFi 藍燈閃爍

開啟 APP 連線後轉為藍燈恆亮 (註：如開 WiFi 建議由手機/平板操控)

按住 ① (錄影 / WiFi 鍵)約 3 秒鐘，關閉 WiFi 藍燈熄滅

注意:WiFi 開啟後只可在 APP 上進行操作 錄影及拍照，且檔案將不會自動覆蓋，如記憶卡儲滿時，APP 將會提示您記憶卡儲存已滿

智慧型裝置下載 app

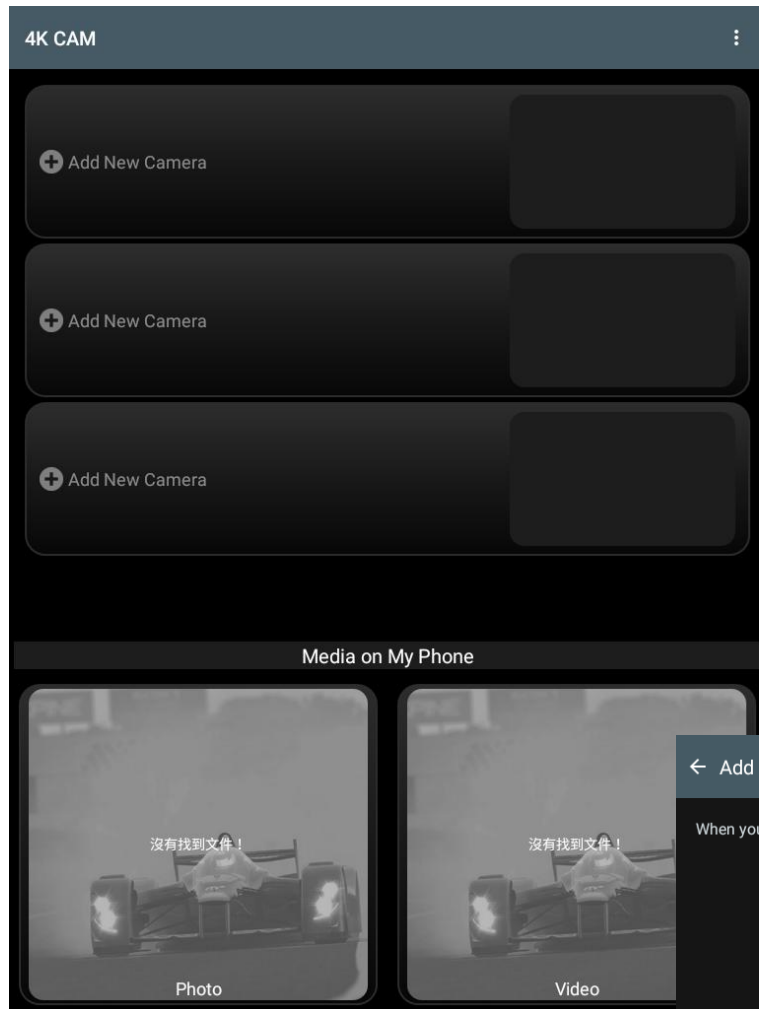


<https://apps.apple.com/tw/app/4k-cam-app/id1448077411>



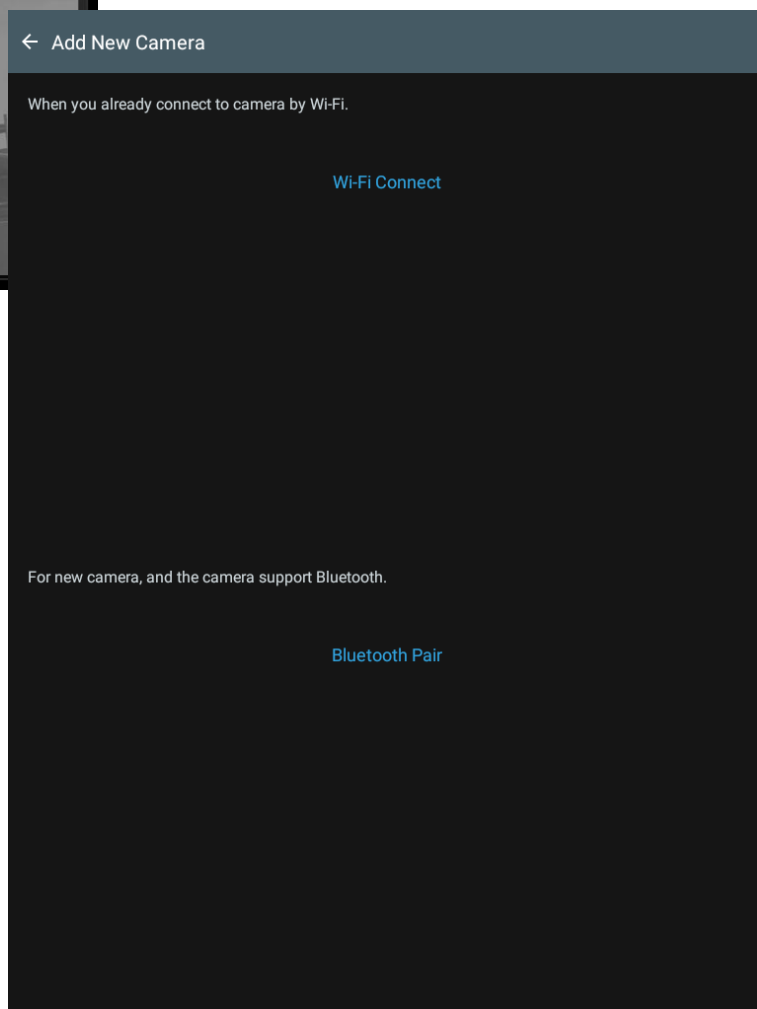
<https://play.google.com/store/apps/details?id=com.camera.cam4k>

下載後，開啟智慧型裝置的 WiFi，並且搜尋本設備的 SSID 名稱 GLHOME／密碼：1234567890
連結後，開啟 4K CAM app

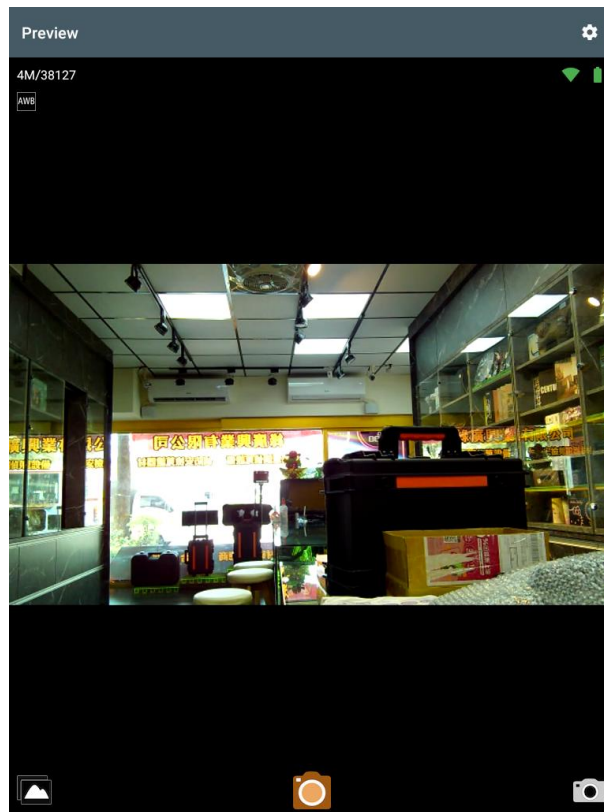


進入此畫面後，點選 Add New Camera

點選 Wi-Fi Connect



出現此畫面，
即時監看模式，
左上角：目前解析度



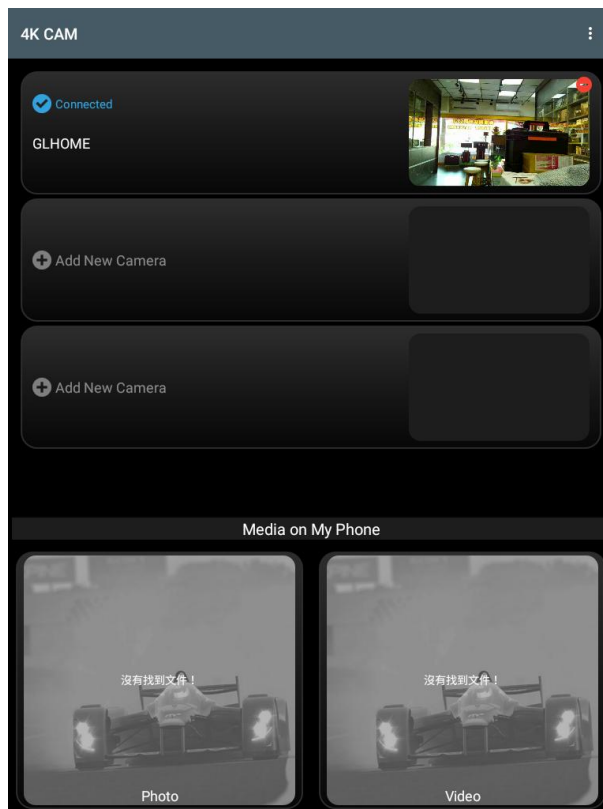
右上角：齒輪為設定
右上綠色為 WiFi 模式及電量

左下角：山的符號，
為瀏覽

右下角：
相機或攝影機符號
即為當前模式－拍照
(本圖為拍照模式)

中間符號即為錄影或拍照

智慧型裝置，按回上一頁，即可看到目前加入的攝影機



欲進入哪一設備，點選該設備欄即可

[展示中心][綠廣興業有限公司](#)
[地址][臺北市南港區忠孝東路六段 388 號](#)

[E-Mail]service@taiwan-spy.com
[LINE 官方 ID][@uw5632b](#)